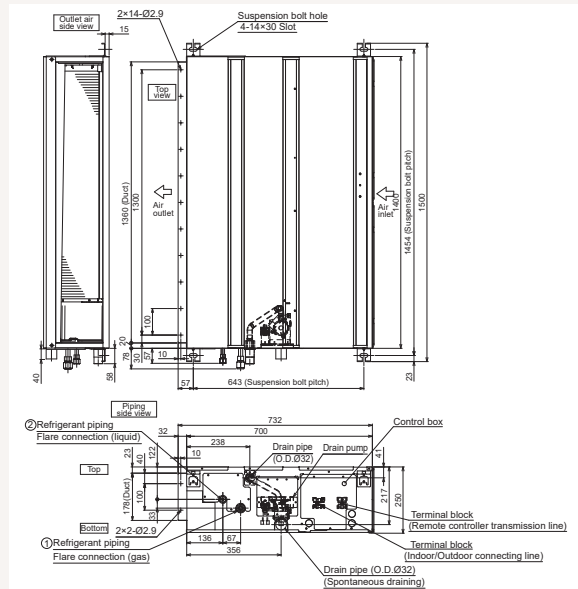
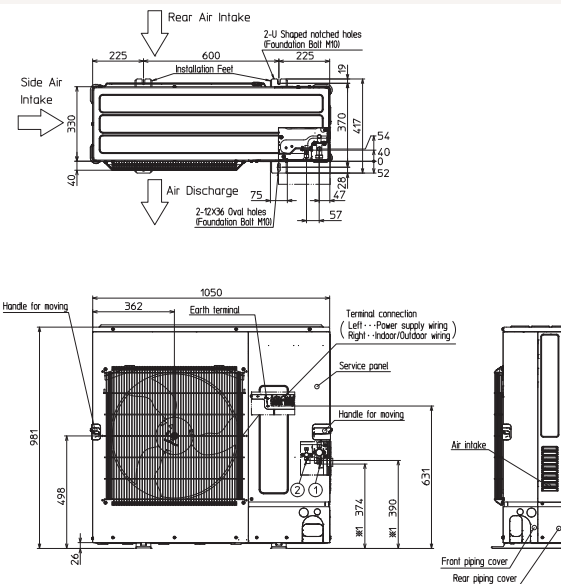
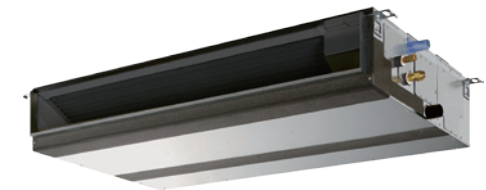


Productfiche

PUZ-M125VKA2 | PEAD-M125JA2 | PAR-41MAA

Buitenunit		PUZ-M125VKA2		
Binnenunit		PEAD-M125JA2		
Set	Koeling	Nominale capaciteit	kW 12,1 (6,0~13,0)	
		Opgenomen vermogen	kW 4,019	
		SEER of $\eta_{s,c}$	218.5%	
		Seizoensenergieklasse	-	
	Verwarming	Jaarlijks energieverbruik	kWh -	
		Nominale capaciteit	kW 13,5 (4,1~15,0)	
		Opgenomen vermogen	kW 3,739	
Specificaties	Koeling	SCOP of $\eta_{s,h}$	152.1%	
		Seizoensenergieklasse	-	
		Jaarlijks energieverbruik	kWh -	
		Capaciteit bij -10°C	kW 8,2 (2,5~9,2)	
	Verwarming	Afmetingen (B x D x H)	mm 1050 x 330 x 981	
		Gewicht	kg 84,0	
		Geluidsvermogen	dB(A) 72	
		Geluidsdruk	dB(A) 54	
	Koeltechnische gegevens	Koeling	Luchtvolume	m ³ /u 5.160
			Toepassingsgebied	°C -15~46
			Geluidsdruk	dB(A) 56
			Luchtvolume	m ³ /u 5.520
		Verwarming	Toepassingsgebied	°C -15~+21
			Diameter vloeistof- & gasleiding	" 3/8 - 5/8
			Maximale leidinglengte	m 65
			Maximaal hoogteverschil	m 30
Elektrische gegevens	Koelmiddel	Koelmiddel	R32	
		Hoeveelheid koelmiddel	kg 3,6	
	CO ₂ -equivalent	CO ₂ -equivalent	ton 2,430	
		Koelmiddelvoorvulling voor	m 30	
	Navulhoeveelheid koelmiddel	Navulhoeveelheid koelmiddel	g/m 40	
		Maximale koelmiddelvulling	kg 5,0	
Elektrische gegevens	CO ₂ -equivalent bij max. koelmiddelvulling	ton 3,375		
	Voedingsspanning	V,f;Hz 230;1;50		
	Voedingskabel	mm ² 3G 6		
Binnenunit	Specificaties	Afmetingen (B x D x H)	mm 1400 x 732 x 250	
		Gewicht	kg 38,0	
		Koeling	Geluidsvermogen	dB(A) 66
	Geluidsdruk		dB(A) 35-39-41	
	Verwarming	Geluidsdruk	dB(A) 35-39-41	
		Luchtvolume	m ³ /u 1680-2040-2220	
	Elektrische gegevens	Beschikbare statische druk	Pa 35-50-70-100-150	
		Voedingsspanning	V,f;Hz -	
		Voedingskabel	mm ² -	
		Afzekering	A -	
		Communicatiekabel	mm ² 4G 2,5	



Fiche produit

PUZ-M125VKA2 | PEAD-M125JA2 | PAR-41MAA



Unité extérieure		PUZ-M125VKA2	
Unité intérieure		PEAD-M125JA2	
Set	Froid	Capacité nominale	kW 12,1 (6,0~13,0)
		Puissance absorbée	kW 4,019
		SEER ou $\eta_{s,c}$	218.5%
		Classe énergétique saisonnier	-
		Consommation annuelle d'énergie	kWh -
Set	Chauffage	Capacité nominale	kW 13,5 (4,1~15,0)
		Puissance absorbée	kW 3,739
		SCOP ou $\eta_{s,h}$	152.1%
		Classe énergétique saisonnier	-
		Consommation annuelle d'énergie	kWh -
Spécifications	Froid	Puissance à -10°C	kW 8,2 (2,5~9,2)
		Dimensions (L x P x H)	mm 1050 x 330 x 981
		Poids	kg 84,0
		Puissance acoustique	dB(A) 72
		Pression acoustique	dB(A) 54
		Débit d'air	m ³ /h 5.160
		Plage de fonctionnement	°C -15~46
		Pression acoustique	dB(A) 56
		Débit d'air	m ³ /h 5.520
		Plage de fonctionnement	°C -15~+21
Données frigorifiques	Unité extérieure	Diamètre conduite liquide & gaz	" 3/8 - 5/8
		Longueur maximale	m 65
		Dénivellation maximale	m 30
		Type de fluide frigorigène	R32
		Précharge de fluide frigorigène	kg 3,6
		Précharge de fluide frigorigène pour	m 30
		Volume de mise à niveau du fluide frigorigène	g/m 40
		Équivalent CO ₂	tonnes 2,430
		Charge de fluide frigorigène maximale	kg 5,0
		Équivalent CO ₂ en charge maximale	tonnes 3,375
Données électriques	Unité extérieure	Alimentation électrique	V,ph;Hz 230;1;50
		Câble d'alimentation	mm ² 3G 6
		Taille de fusible recommandée	A 32
Spécifications	Unité intérieure	Dimensions (L x P x H)	mm 1400 x 732 x 250
		Poids	kg 38,0
		Puissance acoustique	dB(A) 66
		Pression acoustique	dB(A) 35-39-41
		Débit d'air	m ³ /h 1680-2040-2220
		Pression acoustique	dB(A) 35-39-41
		Débit d'air	m ³ /h 1680-2040-2220
		Pression statique disponible	Pa 35-50-70-100-150
		Alimentation électrique	V,ph;Hz Via l'unité extérieure
		Câble d'alimentation	mm ² -
Taille de fusible recommandée	A -		
Câble de communication	mm ² 4G 2,5		

